



DS-TL03-01

ЗАПОРНЫЕ КЛАПАНА RÜCKLAUFVERSCHRAUBUNGEN

Серия/Serie Tondera light

Запорные клапана используются в качестве перекрывающего элемента, а так же для соединения обогревательного элемента со сточными трубами отопительной системы. Все типы запорных клапанов оснащены герметичными прокладками для облегчения монтажа.

Rücklaufverschraubungen zur Regelung des Durchflussmenges in Heizungssystemen. Alle Rücklaufverschraubungen sind mit einem Endstück mit Gummi-Selbstdichtung ausgestattet, um die Installation zu erleichtern.

ART. 0763 0767

Запорные клапана, соединения для медных или многослойных труб.
Rücklaufverschraubungen für Kupfer und Mehrschichtverbundrohre.

ART. 0775 0779

Запорные клапана, соединения для железной трубы.
Rücklaufverschraubungen mit Anschluss für Eisenrohr.



Запорные клапана, угловые
Rücklaufverschraubungen, Eckform

Запорные клапана, прямые
Rücklaufverschraubungen, Durchgangsform



ЭКСПЛУАТАЦИЯ

| | |
|----------------------------------|---------------------------|
| Рабочая среда | Вода, гликолевые растворы |
| Максимальный процент гликоля | 30% |
| Максимальное рабочее давление | 10 бар |
| Максимальная рабочая температура | 100°C |

LEISTUNGEN

| | |
|--------------------------------|--|
| <i>Betriebsmedium</i> | <i>Wasser, Frostschutzflüssigkeit (Glykol)</i> |
| <i>Max. Anteil von Glykol</i> | 30% |
| <i>Max. Betriebsdruck</i> | 10 bar |
| <i>Max. Betriebstemperatur</i> | 100°C |

МАТЕРИАЛЫ ИЗГОТОВЛЕНИЯ И ТЕХНИЧЕСКИЕ ХАРАКТЕРИСТИКИ

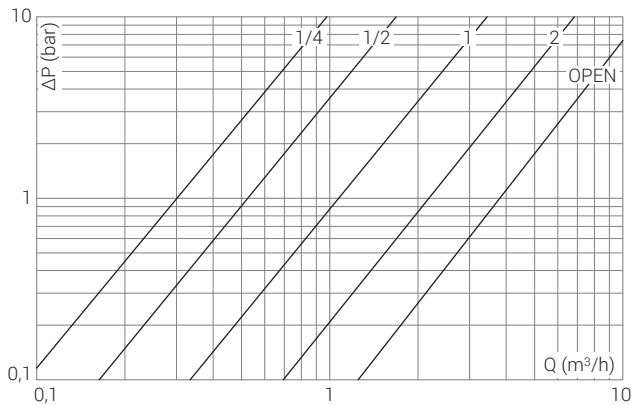
| | |
|----------------------------|---|
| Корпус | Штампованная латунь: CW617N - UNI EN 12165 |
| Гайка | |
| Внутренние механизмы | Прутковая латунь: CW614N - UNI EN 12164 |
| Колпачок запорного клапана | ABS |
| Уплотнительные элементы | Резина EPDM PEROX |

MATERIALEN UND TECHNISCHE EIGENSCHAFTEN

| | |
|--|---|
| <i>Körper</i> | <i>Pressmessing: CW617N - UNI EN 12165</i> |
| <i>Mutter</i> | |
| <i>Innere Komponente</i> | <i>Extrudierte Messing: CW614N - UNI EN 12164</i> |
| <i>Kappe für Rücklaufverschraubung</i> | ABS |
| <i>Dichtelemente</i> | EPDM PEROX Gummi |

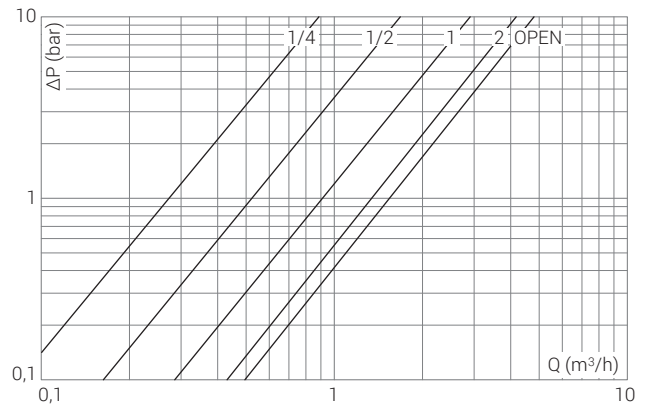
Диаграммы *Diagramme*

0763 0775 Запорные клапана, угловые
Rücklaufverschraubungen, Eckform



| POS | 1/4 | 1/2 | 1 | 2 | OPEN |
|-----|-----|------|------|------|------|
| Kv | 0,3 | 0,52 | 1,07 | 2,20 | 3,89 |

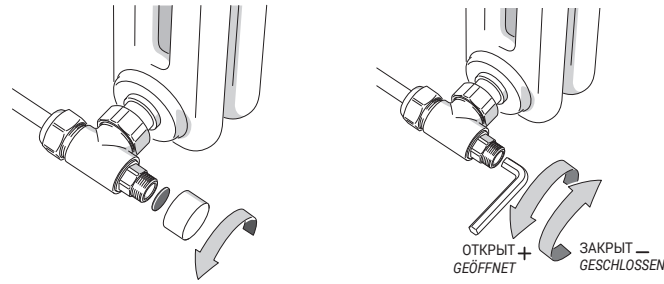
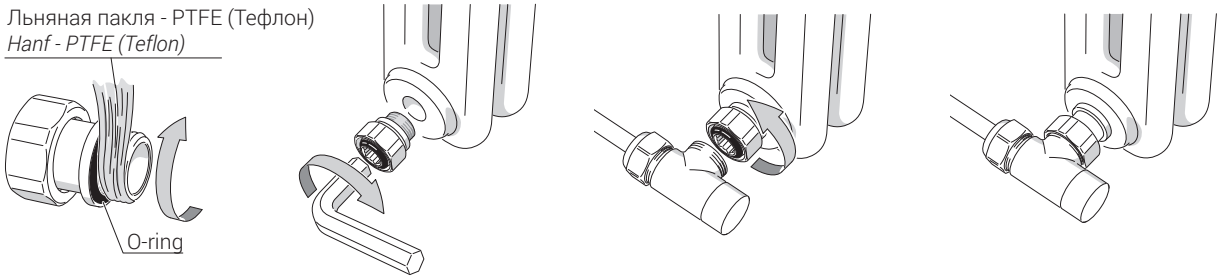
0767 0779 Запорные клапана, прямые
Rücklaufverschraubungen, Durchgangsform



| POS | 1/4 | 1/2 | 1 | 2 | OPEN |
|-----|------|------|------|------|------|
| Kv | 0,27 | 0,53 | 0,93 | 1,43 | 1,56 |

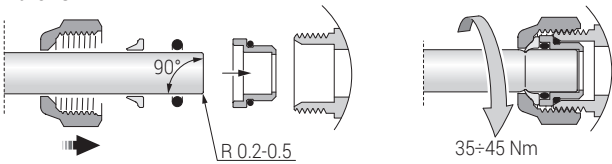
Инструкции Anleitungen

Льняная пакля - PTFE (Тефлон)
Hanf - PTFE (Teflon)

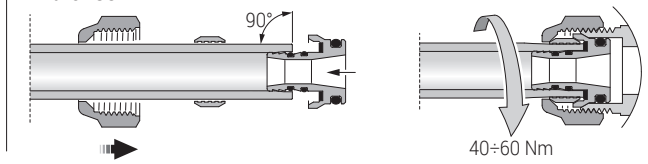


Монтаж соединительных фитингов Einbau von Klemmverschraubungen

Art. 0481

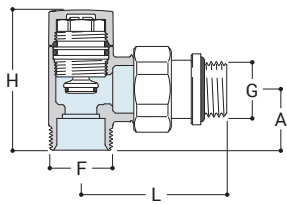


Art. 0483



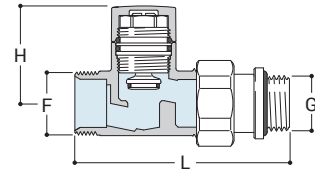
Рисунки Zeichnungen

0763



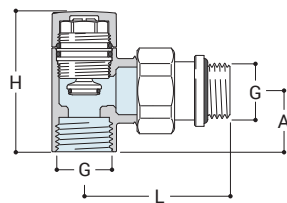
| | | | | |
|------|-------|----|----|----|
| G | F | H | A | L |
| 1/2" | 24x19 | 53 | 23 | 55 |

0767



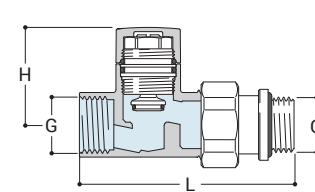
| | | | |
|------|-------|----|----|
| G | F | H | L |
| 1/2" | 24x19 | 37 | 81 |

0775



| | | | |
|------|----|----|----|
| G | H | A | L |
| 1/2" | 53 | 23 | 55 |

0779



| | | |
|------|----|----|
| G | H | L |
| 1/2" | 37 | 81 |



0481

Фитинг для медной трубы,
герметичный O-ring.

*Klemmverschraubung für
Kupferrohr mit O-Ring Dichtung.*



0483

Фитинг для многослойной
трубы.

*Klemmverschraubung für
Mehrschichtverbundrohr.*



0301

Адаптер (переходник) 1/2" F
x 24/19 F.

Adapter 1/2"IG x 24/19 IG.



0027

Удлинитель для вентиля
(30 mm).

Ventilverlängerung (30 MM).



0030

Эксцентрик для
радиаторов.

S-Anschluss für Heizkörper.



0402

Удлинитель телескопический
с накладной гайкой.

Ausgleichstülle.



0031

Трубка для подключения
радиатора, Ø 15x1.0 с наружной
резьбой R 1/2x15, латунь.

*Verschraubung 1/2" mit ø 15
MM geschweißtem Rohr.*



0490

Круглый отражатель для
трубы.

Abdeckrosette



0491

Маскировочный комплект
для труб с круглыми
глубокими отражателями.

*Rohr-Abdeckungsset mit
rundem Bausatz (2 Stk.)*



A491

Комплект трубок для
подключения радиатора Ø
15 x 1.0 с наружной резьбой
R 1/2" x 15 и круглыми
глубокими отражателями.

*Verbindungsset mit
Abdeckungsrosetten mit
rundem Bausatz (2 STK), Rohre
ø 15, Länge 150 MM x 1/2"*