

www.navien.ru

 **navien**

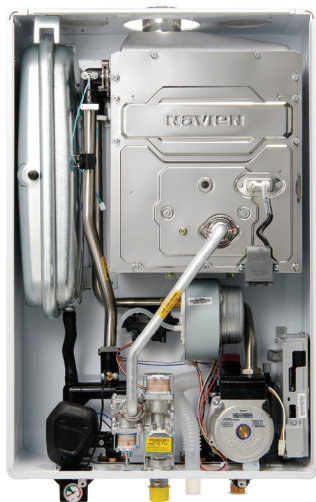
ПРИКОСНИСЬ К КОМФОРТУ



**DELUXE
ONE**

**Настенный газовый
одноконтурный котел**

Котел с возможностью подключения бойлера косвенного нагрева ГВС



ОДНОКОНТУРНЫЙ КОТЕЛ



БЕСШУМНАЯ РАБОТА



СЕНСОРНАЯ ПАНЕЛЬ УПРАВЛЕНИЯ



КОАКСИАЛЬНЫЙ ДЫМОХОД ДО 8 МЕТРОВ



ДАТЧИК ТЕМПЕРАТУРЫ БОЙЛЕРА И ТРЕХХОДОВОЙ КЛАПАН В КОМПЛЕКТЕ



ПОГОДОЗАВИСИМОЕ РЕГУЛИРОВАНИЕ

| Технические характеристики | | | 24К | 30К | 35К | 40К |
|-----------------------------------|-----------------------|---------------------|-------------------------------|-----------------|-----------|-----------|
| Топливо | | | Природный газ / Сжиженный газ | | | |
| КПД | | % | 92,0 | | | |
| Тепловая мощность | ОВ | кВт | 8,0-24,0 | 12,0-30,0 | 12,0-35,0 | 12,0-40,0 |
| | ГВС | | 24 | 30 | 35 | 40 |
| Отапливаемая площадь | | м ² | до 240 | до 300 | до 350 | до 400 |
| Рабочее давление ОВ | Мин. | бар | 0,5 | | | |
| | Макс. | | 3,0 | | | |
| Температура нагрева ОВ | | °С | 40-80 | | | |
| Расход газа (Мин./Макс.) | Природный газ | м ³ /час | 0,86/2,58 | 1,27/3,23 | 1,27/3,77 | 1,27/4,39 |
| | Сжиженный газ | кг/час | 0,71/2,15 | 1,06/2,69 | 1,06/3,14 | 1,06/3,58 |
| Давление газа (Мин./Макс.) | Природный газ | мбар | 10-25 | | | |
| | Сжиженный газ | | 28-37 | | | |
| Электрические параметры | Напряжение/частота | В/Гц | 230/50 | | | |
| | Потребляемая мощность | Вт | 150 | | | |
| Диаметр труб системы дымоудаления | | мм | 60/100 (80/80), (75/70) | | | |
| Присоединительные размеры | ОВ | дюйм | G 3/4" | | | |
| | ГВС | | G 1/2" | | | |
| | Газ | | G 3/4" | | | |
| Габаритные размеры | | мм | 665 x 400 x 255 | 665 x 440 x 255 | | |
| Вес (без воды) | | кг | 26 | 27 | | |